



## 2024年1~10月台湾機械設備輸出入統計速報

文/台湾機械工業同業公会\_2024/11/11

### 一、輸出

- (一) 10月台湾全体の総輸出は413.0億米ドル、前年同月比32.1億米ドルの伸びで、8.4%の成長で、新台幣ドル計算で約13,213億元、前年同期比7.7%の成長であった。1~10月累計の総輸出額は3,904.2億米ドル、前年同期比353.8億米ドルの伸びで、10.0%の成長で、新台幣ドル計算で125,012億元、前年同期比13.5%の成長であった。
- (二) 10月機械の輸出は23.88億米ドル、前年10月の輸出は24.34億米ドルと比べ、2.1%の伸びで、新台幣ドル計算で約763.80億元、前年同期比1.4%の成長であった。
- (三) 1~10月機械輸出額は242.10億米ドル、前年同期比0.5%のマイナスで、新台幣ドル計算で約7,753.51億元、前年同期比2.7%の成長であった。
- (四) 1~10月の機械輸出額上位3位は、電子設備(41.37億米ドル/比率17.1%/前年同期比5.3%の成長)、検量計測設備(39.38億米ドル/比率16.3%/前年同期比4.0%の成長)、工作機械(18.09億米ドル/比率7.5%/前年同期比17.1%の減少)。
- (五) 1~10月機械輸出国上位3位は、アメリカ(59.87億米ドル/比率24.7%)、中国大陸(56.47億米ドル/比率23.3%)、日本(17.44億米ドル/比率7.2%)。

### 観察：

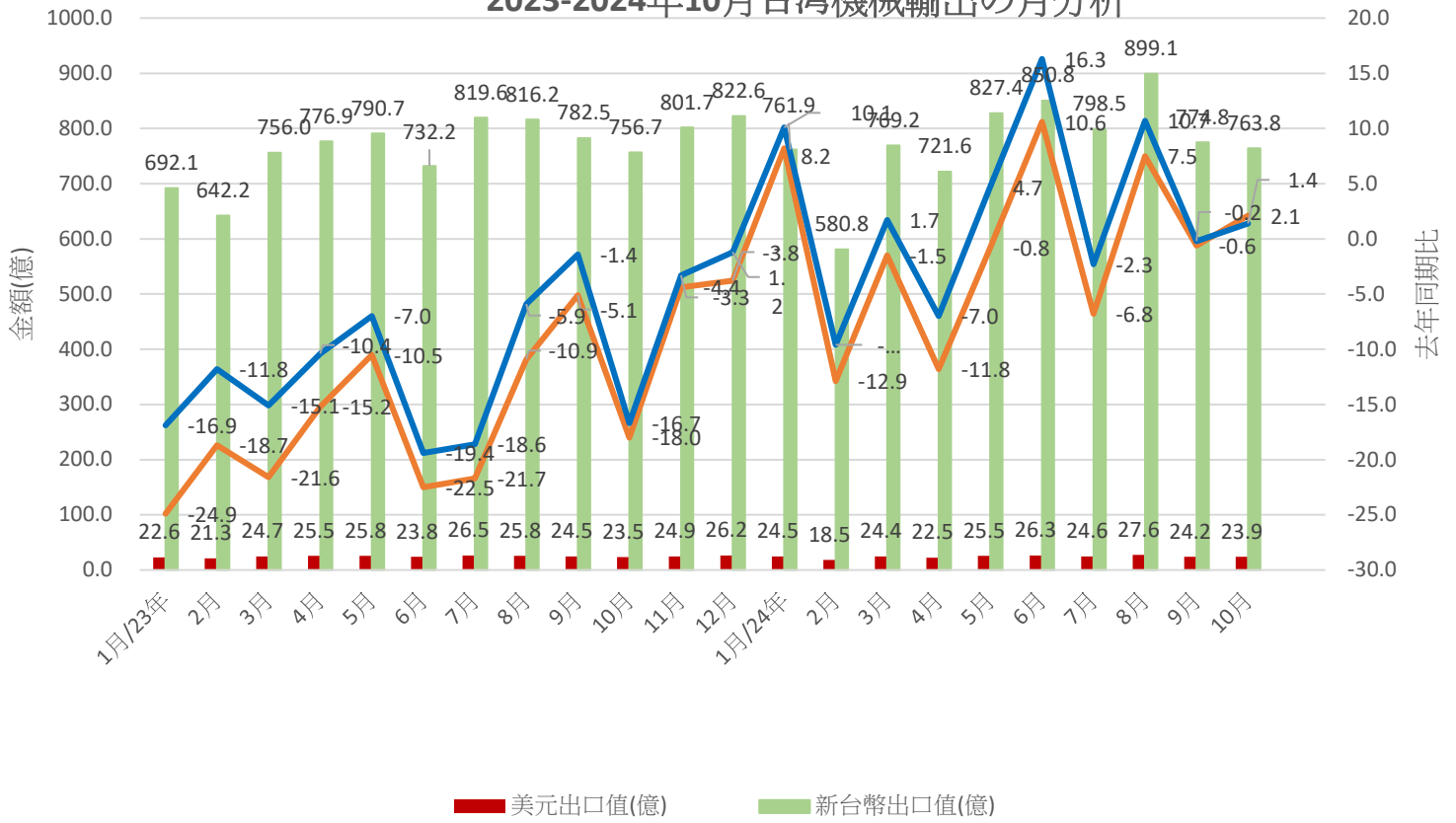
- 台湾機械産業の10月輸出は23.88億米ドル、前年同期の輸出に比べ2.1%の伸びである。1~10月合計の機械輸出は前年同期比0.5%の減少で、全体として、台湾の機械産業を見るとゆっくりとした上昇が予想される。
- 最近アメリカの大統領選挙が終わって不確定要素が消え、今後の世界景気の回復が展望でき、設備は資本財であるため、企業投資に有利となるだろう。10月のアメリカ向け輸出はプラス成長を呈し、アメリカ大統領選挙の終了もあって、今後のアメリカ向け輸出は伸び続けるものと予想される。但し、大陸向け輸出は下降を続けていて機械全体の輸出の伸びには不利であり、大陸経済の発展状況を観察し続けなければならない。
- 工作機械産業の10月の輸出は昨年同期比9.1%の減少で、衰退幅が既に徐々に縮小しており、これまで台湾の工作機械景気の回復は他の機械業界に比して緩慢であったのだが、今年、米国のシカゴIMTSや日本のJIMTOF展示会の状況はどこも相当の盛り上がりで、11月の米国大統領選挙後、情

勢が日を追って明るくなり次々に購入需要を回復していけるはずだが、日本円だけは下落を続け、レートの変化が台湾メーカーの受注競争力に影響を与え続けている。

## 二、 輸入

- (一)10月の台湾全体総輸入は344.3億米ドル、前年10月の総輸入に比べて21.1億米ドルの成長で、6.5%の成長であった。新台湾ドル計算で11,016億元、前年に比べて、5.8%の成長であった。1~10月累計の総輸入額は3,239.7億米ドル、前年同期比287.8億米ドルの伸びで、9.8%の成長で、新台湾ドル計算で103,723億元、前年同期比13.3%の成長であった。
- (二)10月の機械輸入額は42.73億米ドル、前年同月比35.30億米ドル、21.0%の成長であった。新台湾ドル計算で約1,366.98億元、前年同期比20.2%の成長であった。
- (三)1~10月機械輸入値為374.25億米ドル、前年同月比397.19億米ドル5.8%の減少であった。新台湾ドル計算で約11,996.21億元、前年同期比2.3%の減少であった。
- (四)1~10月の機械輸入額上位3位は、電子設備(138.88億米ドル/比率37.1%/前年同期比18.0%の減少)、検量計測設備(80.66億米ドル/比率21.6%/前年同期比10.0%の成長)、タービン(29.56億米ドル/比率7.9%/前年同期比2.6%の減少)。
- (五)1~10月の機械輸入国上位3位は、アメリカ(76.70億米ドル/比率20.5%)、日本(74.50億米ドル/比率19.9%)、中国大陸(52.18億米ドル/比率13.9%)。

### 2023-2024年10月台湾機械輸出の月分析



### 2023-2024年10月台湾機械輸入の月分析

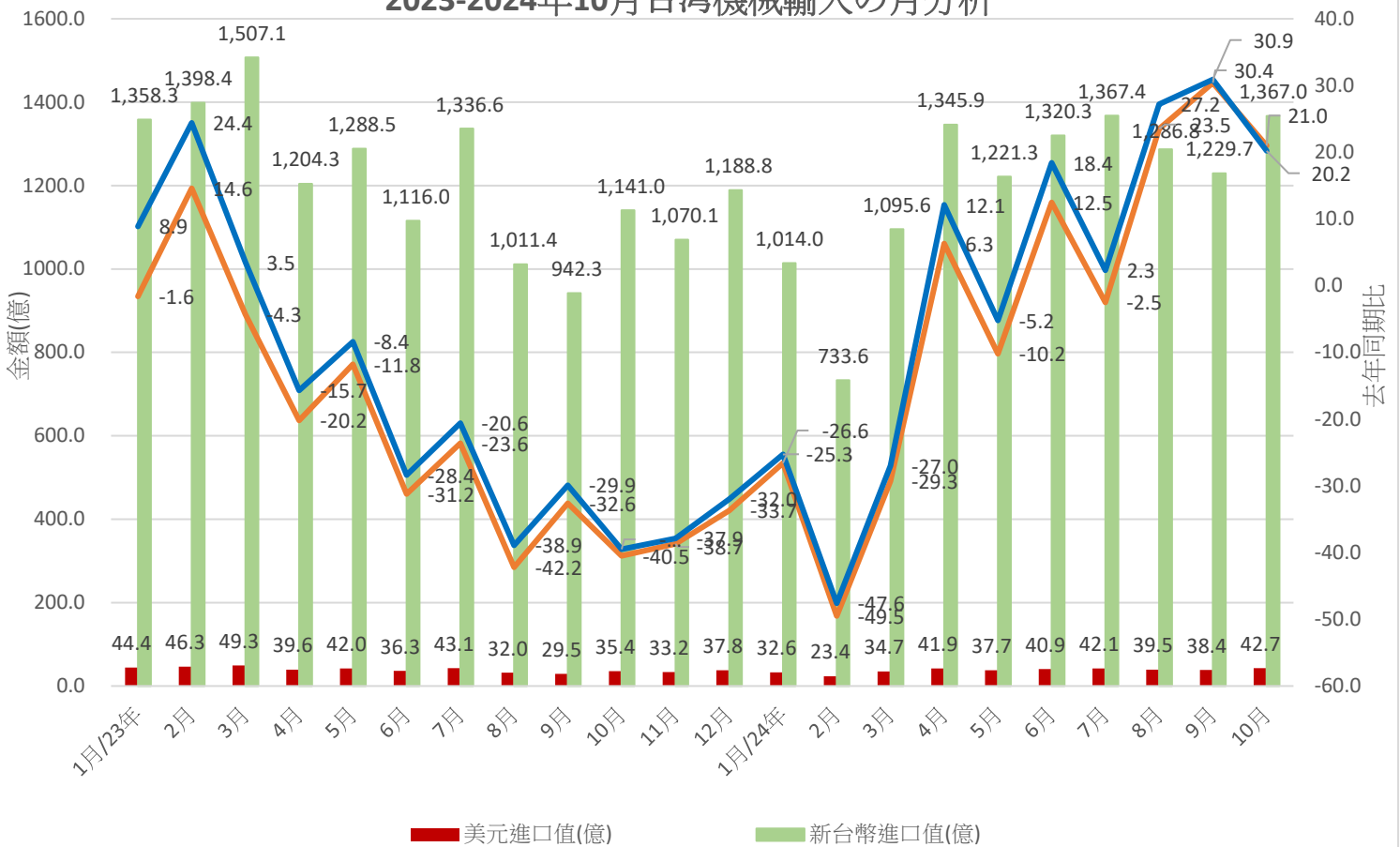


表1 2024年1-10月台湾主要機械設備進輸出統計

順位	機械設備種類	2024年1-10月輸出			2024年1-10月輸入		
		金額(百万米ドル)	輸出比率	増減率(%)	金額(百万米ドル)	輸入比率	増減率(%)
1	電子設備	4,136.88	17.1%	5.3%	13,887.69	37.1%	-18.0%
2	検量測設備	3,938.48	16.3%	4.0%	8,066.42	21.6%	10.0%
3	工作機械	1,809.47	7.5%	-17.1%	433.03	1.2%	-16.0%
4	動力伝達部品	1,562.51	6.5%	-5.0%	656.01	1.8%	-5.4%
5	バルブ類	1,301.32	5.4%	-7.8%	1,170.44	3.1%	5.4%
6	タービン	813.52	3.4%	15.6%	2,956.06	7.9%	-2.6%
7	工作機械コンポーネント	812.62	3.4%	-1.5%	178.34	0.5%	12.1%
8	コンプレッサ/真空設備・ファン	805.74	3.3%	-4.4%	1,042.24	2.8%	4.8%
9	昇降機・輸送設備	674.05	2.8%	5.5%	1,209.41	3.2%	15.2%
10	プラスチック・ゴム加工機	648.28	2.7%	-0.5%	177.82	0.5%	-23.8%
11	電動手工具	603.00	2.5%	10.5%	112.70	0.3%	-1.1%
12	製紙及印刷機	582.31	2.4%	1.6%	475.28	1.3%	-8.3%
13	制御器	565.12	2.3%	-17.1%	1,070.07	2.9%	-0.8%
14	ポンプ	530.86	2.2%	3.9%	391.37	1.0%	-2.4%
15	刀具/工具	431.08	1.8%	3.8%	175.27	0.5%	5.9%
16	食品加工・包装機	418.16	1.7%	-9.0%	266.11	0.7%	-2.6%
17	事務機	407.37	1.7%	-13.3%	123.35	0.3%	-1.8%
18	木工機	355.30	1.5%	-10.0%	55.30	0.1%	-30.0%
19	エンジン	282.49	1.2%	-8.8%	791.64	2.1%	4.3%
20	紡織機	276.73	1.1%	-10.3%	125.57	0.3%	-6.0%
21	金型	246.02	1.0%	-3.2%	124.62	0.3%	24.6%
22	ミシン	146.10	0.6%	22.4%	23.74	0.1%	-0.5%
23	冷凍冷蔵設備	100.92	0.4%	-1.7%	297.25	0.8%	5.3%
24	農業機械	82.70	0.3%	-15.3%	92.50	0.2%	-9.9%
25	ロボット	79.38	0.3%	-2.0%	98.23	0.3%	24.8%
26	空調機器	65.89	0.3%	-1.0%	318.38	0.9%	-0.8%
27	皮革・製靴機	58.13	0.2%	64.5%	2.65	0.0%	10.1%
28	ボイラー	53.82	0.2%	89.9%	79.82	0.2%	-57.8%
29	冶金・鑄造設備	51.73	0.2%	-1.9%	88.82	0.2%	3.5%
30	污染防治設備	31.80	0.1%	37.9%	13.54	0.0%	-94.2%
31	自動販売機	30.22	0.1%	-2.5%	12.15	0.0%	10.7%
32	溶接設備	25.06	0.1%	4.5%	4.95	0.0%	-8.8%
33	工業烤爐・燃焼器	19.53	0.1%	-26.8%	59.90	0.2%	-39.2%
34	建設・建築機	14.30	0.1%	66.4%	309.77	0.8%	-1.5%
35	その他	2,248.61	9.3%	6.8%	2,534.43	6.8%	7.6%
	合計	24,209.52	100%	-0.5%	37,424.87	100%	-5.8%

表2 2024年1-10月台湾機械輸出入国統計

順位	輸出国	百万米ドル	輸出比率	増減率 (%)	順位	輸入国 (生産国別) <sup>註</sup>	百万米ドル	輸入比率	増減率 (%)
1	アメリカ	5,987.11	24.7%	5.0%	1	アメリカ	7,670.48	20.5%	-7.8%
2	中国大陸	5,647.04	23.3%	-1.6%	2	日本	7,449.57	19.9%	-8.2%
3	日本	1,743.62	7.2%	-9.8%	3	中国大陸	5,217.94	13.9%	12.1%
4	シンガポール	1,290.42	5.3%	-4.4%	4	オランダ	2,927.16	7.8%	-42.6%
5	韓国	1,142.63	4.7%	25.3%	5	マレーシア	2,483.71	6.6%	91.3%
6	オランダ	787.16	3.3%	-9.5%	6	シンガポール	2,465.14	6.6%	-14.1%
7	ドイツ	675.13	2.8%	-3.3%	7	ドイツ	2,401.57	6.4%	-15.5%
8	ベトナム	591.17	2.4%	15.5%	8	韓国	1,370.23	3.7%	14.0%
9	マレーシア	559.46	2.3%	23.3%	9	イギリス	786.23	2.1%	45.3%
10	インド	558.50	2.3%	16.0%	10	イタリア	563.79	1.5%	2.8%
11	タイ	467.90	1.9%	0.8%	11	イスラエル	534.43	1.4%	-9.8%
12	フィリピン	343.72	1.4%	9.2%	12	中華民国	524.00	1.4%	-8.1%
13	トルコ	330.23	1.4%	-19.8%	13	タイ	408.67	1.1%	-11.3%
14	インドネシア	307.28	1.3%	-6.9%	14	ベトナム	381.60	1.0%	44.1%
15	イタリア	304.03	1.3%	50.8%	15	スイス	303.52	0.8%	-3.3%
16	メキシコ	282.37	1.2%	-11.5%	16	オーストリア	231.43	0.6%	-33.6%
17	香港	278.36	1.1%	-3.1%	17	フランス	220.02	0.6%	3.3%
18	イギリス	269.95	1.1%	-0.2%	18	インドネシア	166.02	0.4%	8.3%
19	カナダ	215.15	0.9%	0.8%	19	メキシコ	161.97	0.4%	-4.4%
20	オーストラリア	203.86	0.8%	-8.4%	20	デンマーク	143.73	0.4%	94.6%
21	アラブ首長国連邦	153.08	0.6%	11.2%	21	フィリピン	126.35	0.3%	10.7%
22	フランス	150.29	0.6%	-9.0%	22	スウェーデン	124.17	0.3%	-25.3%
23	ブラジル	146.32	0.6%	24.6%	23	チェコ	95.38	0.3%	28.6%
24	ロシア	118.42	0.5%	-37.4%	24	インド	93.20	0.2%	-1.4%
25	ポーランド	108.37	0.4%	6.4%	25	カナダ	88.96	0.2%	-21.6%
26	スペイン	101.74	0.4%	1.9%	26	ポーランド	71.66	0.2%	15.8%
27	ベルギー	97.28	0.4%	-25.3%	27	トルコ	68.79	0.2%	6.0%
28	イスラエル	93.80	0.4%	-1.6%	28	スペイン	51.77	0.1%	10.3%
29	オーストリア	83.10	0.3%	9.0%	29	ベルギー	48.61	0.1%	-5.2%
30	スイス	76.17	0.3%	-36.0%	30	フィンランド	40.06	0.1%	37.5%
	その他	1,095.86	4.5%	-23.0%		その他	204.71	0.5%	-19.3%
	総計	24,209.52	100.0%	-0.5%		総計	37,424.87	100.0%	-5.8%

注：財政部税関署は、2021年10月から、「輸入国」を輸入貨物申告の「生産国」（原産地）に改める。即ち、台湾の或る輸入品が、その前に台湾での加工を経たものである場合、申告での原産地を中華民国とすることができる

■ 電子設備(2024年1-10月)

	輸出国	百万米ドル	輸出比率
1	中国大陸	1144.37	28%
2	シンガポール	682.11	16%
3	アメリカ	589.38	14%
4	韓国	552.22	13%
5	オランダ	395.08	10%
6	日本	384.28	9%
7	マレーシア	175.00	4%
8	ドイツ	52.35	1%
9	オーストリア	52.26	1%
10	アイルランド	22.26	1%
	その他	87.58	2%
	総計	4,136.88	100%

	輸入国 (生産国別)	百万米ドル	輸入比率
1	日本	3,460.77	25%
2	アメリカ	2,731.64	20%
3	オランダ	2,643.07	19%
4	シンガポール	1,635.14	12%
5	マレーシア	783.48	6%
6	ドイツ	753.47	5%
7	韓国	599.98	4%
8	中国大陸	475.34	3%
9	中華民国	327.20	2%
10	オーストリア	148.91	1%
	その他	328.69	2%
	総計	13,887.69	100%

■ 検量測設備(2024年1-10月)

	輸出国	百万米ドル	輸出比率
1	中国大陸	1,252.74	32%
2	アメリカ	900.99	23%
3	日本	256.35	7%
4	韓国	233.05	6%
5	シンガポール	147.09	4%
6	マレーシア	144.27	4%
7	ドイツ	139.66	4%
8	フィリピン	139.05	4%
9	オランダ	93.08	2%
10	香港	83.39	2%
	その他	548.83	14%
	総計	3,938.48	100%

	輸入国 (生産国別)	百万米ドル	輸入比率
1	アメリカ	1,832.05	23%
2	マレーシア	1,517.48	19%
3	日本	1,135.13	14%
4	シンガポール	651.35	8%
5	ドイツ	613.96	8%
6	中国大陸	588.95	7%
7	イスラエル	475.41	6%
8	韓国	238.25	3%
9	イタリア	225.10	3%
10	中華民国	98.72	1%
	その他	690.02	9%
	総計	8,066.42	100%

■ 工作機械(2024年1-10月)

	輸出国	百万米ドル	輸出比率
1	中国大陸	508.69	28%
2	アメリカ	277.42	15%
3	トルコ	171.39	9%
4	インド	113.20	6%
5	ベトナム	66.18	4%
6	タイ	61.39	3%
7	ドイツ	50.56	3%
8	オランダ	48.46	3%
9	日本	41.65	2%
10	韓国	41.50	2%
	その他	429.03	24%
	総計	1,809.47	100%

	輸入国 (生産国別)	百万米ドル	輸入比率
1	日本	170.86	39%
2	中国大陸	87.62	20%
3	ドイツ	38.67	9%
4	韓国	37.66	9%
5	スイス	26.05	6%
6	イタリア	14.16	3%
7	タイ	12.92	3%
8	アメリカ	12.19	3%
9	中華民国	11.01	3%
10	スウェーデン	5.17	1%
	その他	16.74	4%
	総計	433.03	100%

■ 動力伝達部品(2024年1-10月)

	輸出国	百万米ドル	輸出比率
1	中国大陸	664.50	43%
2	アメリカ	237.44	15%
3	日本	72.89	5%
4	ドイツ	66.54	4%
5	オランダ	50.84	3%
6	インド	50.16	3%
7	メキシコ	49.98	3%
8	韓国	47.80	3%
9	イタリア	46.27	3%
10	ベトナム	18.82	1%
	その他	257.29	16%
	総計	1,562.51	100%

	輸入国 (生産国別)	百万米ドル	輸入比率
1	中国大陸	183.49	28%
2	日本	162.90	25%
3	アメリカ	88.34	13%
4	ドイツ	76.89	12%
5	イタリア	24.01	4%
6	タイ	16.66	3%
7	韓国	13.92	2%
8	フランス	8.61	1%
9	スウェーデン	6.30	1%
10	ベトナム	5.30	1%
	その他	69.59	11%
	総計	656.01	100%

バルブ類(2024年1-10月)

	輸出国	百万米ドル	輸出比率
1	アメリカ	631.32	49%
2	中国大陸	230.03	18%
3	日本	83.41	6%
4	ドイツ	34.73	3%
5	カナダ	31.94	2%
6	タイ	28.26	2%
7	シンガポール	22.22	2%
8	韓国	21.40	2%
9	オーストラリア	16.13	1%
10	ベトナム	15.17	1%
	その他	186.70	14%
	総計	1,301.32	100%

	輸入国 (生産国別)	百万米ドル	輸入比率
1	中国大陸	303.40	26%
2	アメリカ	259.21	22%
3	日本	162.40	14%
4	ドイツ	74.80	6%
5	韓国	66.68	6%
6	スイス	60.18	5%
7	ベトナム	28.33	2%
8	マレーシア	28.32	2%
9	イタリア	26.94	2%
10	フランス	26.18	2%
	その他	134.01	11%
	総計	1,170.44	100%

プラスチック・ゴム加工機(2024年1-10月)

	輸出国	百万米ドル	輸出比率
1	中国大陸	87.69	14%
2	ベトナム	61.99	10%
3	アメリカ	54.33	8%
4	インド	51.71	8%
5	日本	47.91	7%
6	インドネシア	42.75	7%
7	タイ	39.64	6%
8	ブラジル	24.99	4%
9	メキシコ	20.76	3%
10	トルコ	18.06	3%
	その他	198.45	31%
	総計	648.28	100%

	輸入国 (生産国別)	百万米ドル	輸入比率
1	中国大陸	67.74	38%
2	日本	41.41	23%
3	ドイツ	24.63	14%
4	アメリカ	12.80	7%
5	フィンランド	7.01	4%
6	オーストラリア	6.82	4%
7	中華民国	3.86	2%
8	スイス	3.01	2%
9	イタリア	3.00	2%
10	韓国	1.71	1%
	その他	1.14	1%
	総計	177.82	100%

■ 昇降機・輸送設備(2024年1-10月)

	輸出国	百万米ドル	輸出比率
1	アメリカ	166.62	25%
2	中国大陸	107.75	16%
3	日本	73.18	11%
4	シンガポール	51.91	8%
5	マレーシア	30.65	5%
6	タイ	26.88	4%
7	イギリス	25.92	4%
8	ベトナム	24.19	4%
9	韓国	21.78	3%
10	オランダ	19.32	3%
	その他	125.85	19%
	総計	674.05	100%

	輸入国 (生産国別)	百万米ドル	輸入比率
1	中国大陸	582.89	48%
2	日本	330.88	27%
3	ドイツ	87.87	7%
4	オランダ	49.93	4%
5	イタリア	24.52	2%
6	アメリカ	23.62	2%
7	韓国	15.77	1%
8	デンマーク	12.73	1%
9	スウェーデン	10.64	1%
10	フランス	8.21	1%
	その他	62.34	5%
	総計	1,209.41	100%

■ 工作機械コンポーネント(2024年1-10月)

	輸出国	百万米ドル	輸出比率
1	中国大陸	344.61	42%
2	アメリカ	144.63	18%
3	日本	70.06	9%
4	インド	28.74	4%
5	ドイツ	25.68	3%
6	韓国	20.86	3%
7	タイ	17.43	2%
8	イタリア	11.99	1%
9	トルコ	10.35	1%
10	マレーシア	10.04	1%
	その他	128.24	16%
	総計	812.62	100%

	輸入国 (生産国別)	百万米ドル	輸入比率
1	中国大陸	83.61	47%
2	日本	26.99	15%
3	ドイツ	14.41	8%
4	イタリア	10.67	6%
5	アメリカ	8.81	5%
6	スイス	7.36	4%
7	イギリス	4.71	3%
8	中華民国	3.55	2%
9	オーストリア	3.18	2%
10	マレーシア	2.82	2%
	その他	12.23	7%
	総計	178.34	100%

■ 木工機(2024年1-10月)

	輸出国	百万米ドル	輸出比率
1	アメリカ	215.31	61%
2	カナダ	20.60	6%
3	中国大陸	19.22	5%
4	ベトナム	10.68	3%
5	インド	9.00	3%
6	オーストラ リア	8.52	2%
7	日本	7.53	2%
8	ドイツ	5.90	2%
9	イギリス	5.84	2%
10	インドネシ ア	5.50	2%
	その他	47.22	13%
	総計	355.30	100%

	輸入国 (生産国別)	百万米ドル	輸入比率
1	中国大陸	23.66	43%
2	日本	14.97	27%
3	ドイツ	11.20	20%
4	イタリア	2.32	4%
5	アメリカ	0.96	2%
6	インド	0.83	2%
7	中華民国	0.41	1%
8	韓国	0.24	0%
9	オーストリ ア	0.24	0%
10	ポーランド	0.14	0%
	その他	0.33	1%
	総計	55.30	100%

■ 製紙・印刷機(2024年1-10月)

	輸出国	百万米ドル	輸出比率
1	中国大陸	112.15	19%
2	アメリカ	85.13	15%
3	ベトナム	33.49	6%
4	インド	29.68	5%
5	オランダ	29.20	5%
6	ドイツ	25.54	4%
7	インドネシア	21.81	4%
8	日本	21.11	4%
9	ロシア	16.78	3%
10	タイ	16.56	3%
	その他	190.87	33%
	総計	582.31	100%

	輸入国 (生産国別)	百万米ドル	輸入比率
1	中国大陸	178.66	38%
2	日本	119.46	25%
3	ドイツ	28.78	6%
4	ベトナム	26.43	6%
5	タイ	21.54	5%
6	インドネシ ア	19.45	4%
7	マレーシア	15.71	3%
8	アメリカ	14.50	3%
9	フィリピン	11.90	3%
10	韓国	7.81	2%
	その他	31.05	7%
	総計	475.28	100%

■ 食品加工・包装機(2024年1-10月)

	輸出国	百万米ドル	輸出比率
1	アメリカ	81.79	20%
2	中国大陸	71.33	17%
3	インド	29.47	7%
4	ベトナム	19.94	5%
5	日本	19.06	5%
6	インドネシア	17.61	4%
7	タイ	14.76	4%
8	フィリピン	13.91	3%
9	マレーシア	11.09	3%
10	オーストラリア	9.80	2%
	その他	129.40	31%
	総計	418.16	100%

	輸入国 (生産国別)	百万米ドル	輸入比率
1	中国大陸	83.28	31%
2	日本	54.02	20%
3	ドイツ	33.27	13%
4	イタリア	19.19	7%
5	オランダ	16.04	6%
6	アメリカ	9.47	4%
7	韓国	9.20	3%
8	スペイン	6.28	2%
9	スイス	5.09	2%
10	フランス	4.24	2%
	その他	26.03	10%
	総計	266.11	100%

■ 刀具/工具(2024年1-10月)

	輸出国	百万米ドル	輸出比率
1	中国大陸	116.44	27%
2	アメリカ	88.91	21%
3	日本	24.89	6%
4	ドイツ	19.21	4%
5	ベトナム	16.63	4%
6	ロシア	14.63	3%
7	タイ	14.37	3%
8	トルコ	11.80	3%
9	インド	11.33	3%
10	イギリス	9.65	2%
	その他	103.22	24%
	総計	431.08	100%

	輸入国(生 産国別)	百万米ドル	輸入比率
1	中国大陸	66.09	38%
2	日本	64.79	37%
3	ドイツ	7.72	4%
4	韓国	6.66	4%
5	アメリカ	5.57	3%
6	イスラエル	5.00	3%
7	シンガポ ール	3.88	2%
8	ベトナム	3.66	2%
9	タイ	2.45	1%
10	中華民国	2.03	1%
	その他	7.43	4%
	総計	175.27	100%

■ ポンプ(2024年1-10月)

	輸出国	百万米ドル	輸出比率
1	アメリカ	154.88	29%
2	日本	57.72	11%
3	中国大陸	51.18	10%
4	シンガポール	30.13	6%
5	韓国	21.65	4%
6	オーストラリア	16.41	3%
7	インド	13.90	3%
8	メキシコ	13.59	3%
9	タイ	13.51	3%
10	イギリス	10.94	2%
	その他	146.97	28%
	総計	530.86	100%

	輸入国 (生産国別)	百万米ドル	輸入比率
1	中国大陸	100.08	26%
2	日本	70.80	18%
3	アメリカ	62.22	16%
4	ドイツ	37.96	10%
5	スイス	19.68	5%
6	デンマーク	18.26	5%
7	韓国	11.84	3%
8	イタリア	9.38	2%
9	イギリス	6.45	2%
10	ベトナム	5.47	1%
	その他	49.24	13%
	総計	391.37	100%

■ 紡織機(2024年1-10月)

	輸出国	百万米ドル	輸出比率
1	中国大陸	62.75	23%
2	ベトナム	34.02	12%
3	ベンガル	21.88	8%
4	インドネシア	21.14	8%
5	アメリカ	20.46	7%
6	日本	17.18	6%
7	インド	15.05	5%
8	タイ	13.12	5%
9	メキシコ	11.51	4%
10	トルコ	6.61	2%
	その他	53.02	19%
	総計	276.73	100%

	輸入国 (生産国別)	百万米ドル	輸入比率
1	中国大陸	35.99	29%
2	日本	25.09	20%
3	ドイツ	15.22	12%
4	イタリア	11.74	9%
5	アメリカ	10.21	8%
6	韓国	9.15	7%
7	フランス	4.94	4%
8	スイス	3.81	3%
9	タイ	2.32	2%
10	オランダ	1.57	1%
	その他	5.54	4%
	総計	125.57	100%

■ 金型(2024年 1-10月)

	輸出国	百万米ドル	輸出比率
1	アメリカ	49.54	20%
2	中国大陸	47.72	19%
3	ベトナム	20.10	8%
4	インド	19.70	8%
5	タイ	19.68	8%
6	インドネシア	13.92	6%
7	日本	11.23	5%
8	マレーシア	5.74	2%
9	メキシコ	5.50	2%
10	フィリピン	4.90	2%
	その他	48.00	20%
	総計	246.02	100%

	輸入国 (生産国別)	百万米ドル	輸入比率
1	中国大陸	98.38	79%
2	日本	8.53	7%
3	タイ	3.09	2%
4	中華民国	2.27	2%
5	ベトナム	2.10	2%
6	ドイツ	2.04	2%
7	アメリカ	1.83	1%
8	韓国	1.08	1%
9	マレーシア	1.06	1%
10	スイス	0.83	1%
	その他	3.43	3%
	総計	124.62	100%

■ ミシン(2024年 1-10月)

	輸出国	百万米ドル	輸出比率
1	中国大陸	30.23	21%
2	ベトナム	26.67	18%
3	日本	13.74	9%
4	アメリカ	12.60	9%
5	タイ	11.41	8%
6	シンガポール	4.24	3%
7	インドネシア	4.03	3%
8	インド	3.06	2%
9	ブラジル	2.90	2%
10	フィリピン	2.65	2%
	その他	34.58	24%
	総計	146.10	100%

	輸入国 (生産国別)	百万米ドル	輸入比率
1	中国大陸	15.76	66%
2	日本	4.32	18%
3	ベトナム	1.52	6%
4	タイ	0.78	3%
5	中華民国	0.70	3%
6	ドイツ	0.25	1%
7	イタリア	0.16	1%
8	インド	0.05	0%
9	フィリピン	0.05	0%
10	アメリカ	0.04	0%
	その他	0.10	0%
	総計	23.74	100%

■ ロボット(2024年1-10月)

	輸出国	百万米ドル	輸出比率
1	中国大陸	17.69	22%
2	イスラエル	10.70	13%
3	日本	9.66	12%
4	オランダ	8.42	11%
5	アメリカ	6.52	8%
6	シンガポール	3.62	5%
7	ドイツ	3.09	4%
8	ベトナム	3.03	4%
9	韓国	2.79	4%
10	タイ	2.24	3%
	その他	11.62	15%
	総計	79.38	100%

	輸入国 (生産国別)	百万米ドル	輸入比率
1	日本	27.75	28%
2	中国大陸	21.98	22%
3	アメリカ	18.14	18%
4	ベトナム	8.86	9%
5	シンガポール	7.27	7%
6	ドイツ	4.02	4%
7	デンマーク	2.71	3%
8	イタリア	2.55	3%
9	中華民国	1.61	2%
10	オランダ	1.24	1%
	その他	2.11	2%
	総計	98.23	100%

■ 農業機械(2024年1-10月)

	輸出国	百万米ドル	輸出比率
1	日本	20.67	25%
2	アメリカ	17.24	21%
3	インドネシア	5.05	6%
4	フィリピン	4.99	6%
5	中国大陸	4.22	5%
6	ドイツ	3.49	4%
7	ベルギー	2.44	3%
8	フィンランド	2.03	2%
9	インド	1.96	2%
10	タイ	1.77	2%
	その他	18.85	23%
	総計	82.70	100%

	輸入国 (生産国別)	百万米ドル	輸入比率
1	中国大陸	30.08	33%
2	日本	24.26	26%
3	アメリカ	7.97	9%
4	イタリア	7.95	9%
5	ドイツ	4.96	5%
6	オランダ	4.13	4%
7	デンマーク	1.82	2%
8	ベルギー	1.63	2%
9	マレーシア	1.54	2%
10	フランス	0.92	1%
	その他	7.25	8%
	総計	92.50	100%

■ 皮革・製靴機(2024年1-10月)

	輸出国	百万米ドル	輸出比率
1	ベトナム	26.94	46%
2	インドネシア	20.21	35%
3	インド	3.93	7%
4	中国大陸	3.23	6%
5	カンボジア	0.60	1%
6	タイ	0.43	1%
7	アメリカ	0.41	1%
8	ケニア	0.35	1%
9	ベンガル	0.33	1%
10	トルコ	0.31	1%
	その他	1.39	2%
	総計	58.13	100%

	輸入国 (生産国別)	百万米ドル	輸入比率
1	中国大陸	1.73	65%
2	イタリア	0.38	14%
3	中華民国	0.17	6%
4	フランス	0.14	5%
5	日本	0.14	5%
6	インド	0.03	1%
7	ドイツ	0.02	1%
8	インドネシ ア	0.02	1%
9	アメリカ	0.01	0%
10	ベトナム	0.01	0%
	その他	0.01	0%
	総計	2.65	100%

■ 建設・建築機(2024年1-10月)

	輸出国	百万米ドル	輸出比率
1	シンガポール	6.57	46%
2	オーストラリ ア	1.52	11%
3	中国大陸	0.97	7%
4	タイ	0.83	6%
5	日本	0.81	6%
6	インドネシア	0.67	5%
7	埃及	0.65	5%
8	韓国	0.46	3%
9	フィリピン	0.42	3%
10	ベトナム	0.39	3%
	その他	1.02	7%
	総計	14.30	100%

	輸入国 (生産国別)	百万米ドル	輸入比率
1	日本	172.14	56%
2	中国大陸	46.30	15%
3	イタリア	33.14	11%
4	ドイツ	16.71	5%
5	アメリカ	11.37	4%
6	韓国	10.28	3%
7	インド	3.10	1%
8	ルクセンブ ルク	3.01	1%
9	タイ	2.62	1%
10	フィンラン ド	2.11	1%
	その他	9.00	3%
	総計	309.77	100%